

# UAB "ELGA"

Pramonės g. 12  
LT78150 Šiauliai  
Tel. +370 41 594726



Objektas

ESO-415 Inžinierių g. 6, Sergeičikų k.

Gamintojas  
Tipas

UAB "ELGA"  
MT 2x800(1000)

Laida

A

Data

2025-05-30

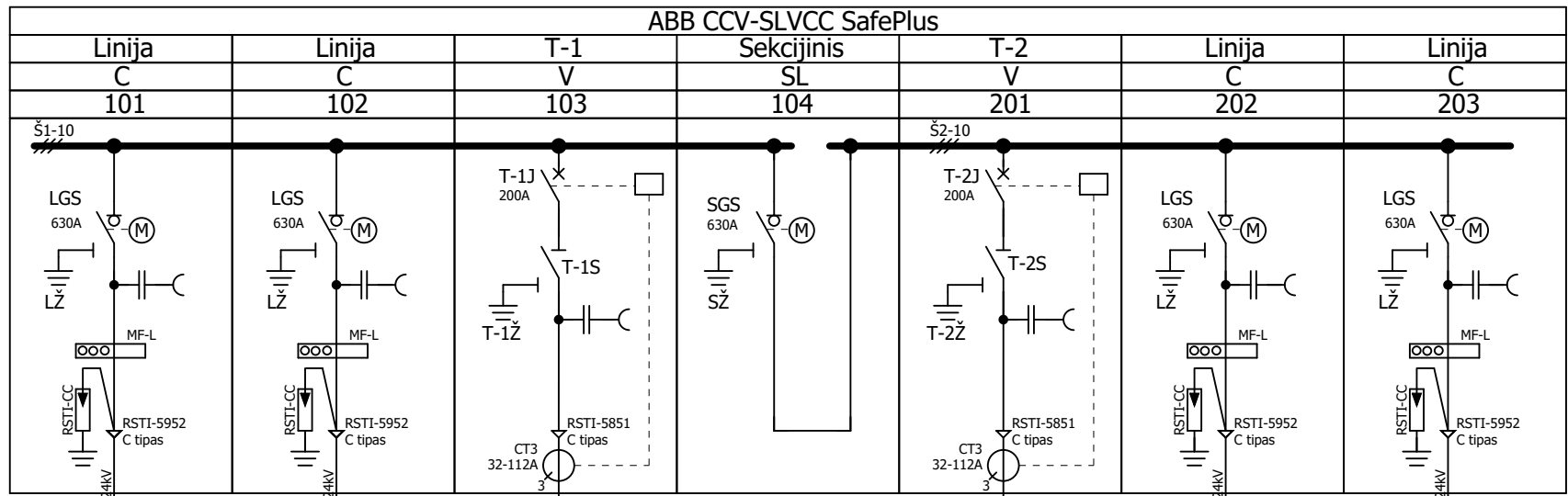
Puslapių kiekis 12

MT 2x800(1000)	UAB "ELGA" Pramonės 12 Šiauliai	<b>ELGA</b>	Titulinis lapas	=	Laida: A
ESO-415 Inžinierių g. 6, Sergeičikų k.			Redagavimo data: 2023-12-29		Puslapis: 1
			Redagavo:		

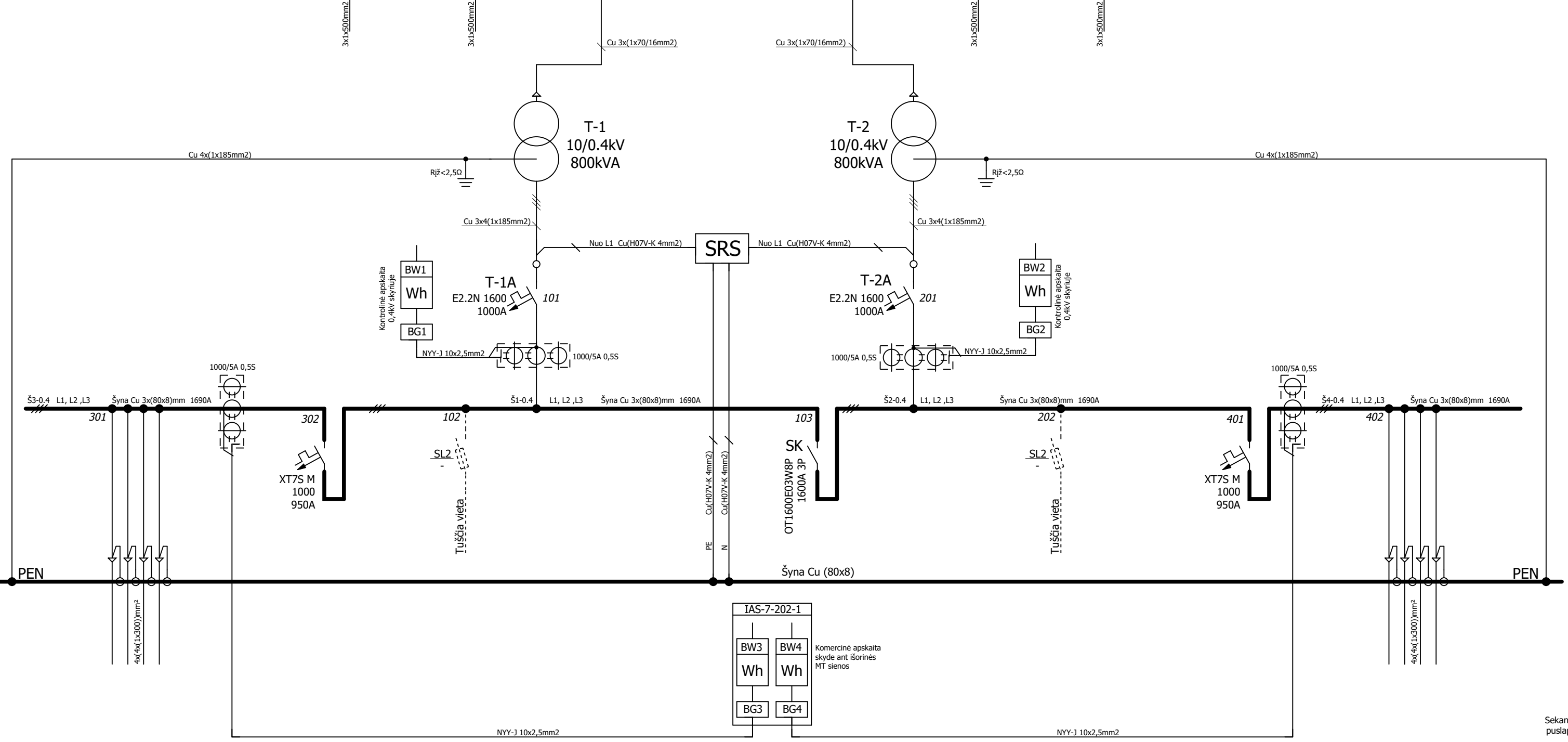
# TURINYS

Table of contents ELGA

Narv./spinta	Lokacija	Pusl.	Brėžinio pavadinimas	Pastabos
		1	Titulinis lapas	
		2	Turinys	
		3	Principinė schema	
		4	SRS	
		5	T-1 technologinės apsaugos	
		6	T-2 technologinės apsaugos	
		7	Kontrolinė apskaita	
		8	Komercinė apskaita	
		9	Specifikacija	
		10	Specifikacija	
		11	SĮ-0,4 fasadas	
		12	Gabaritas	

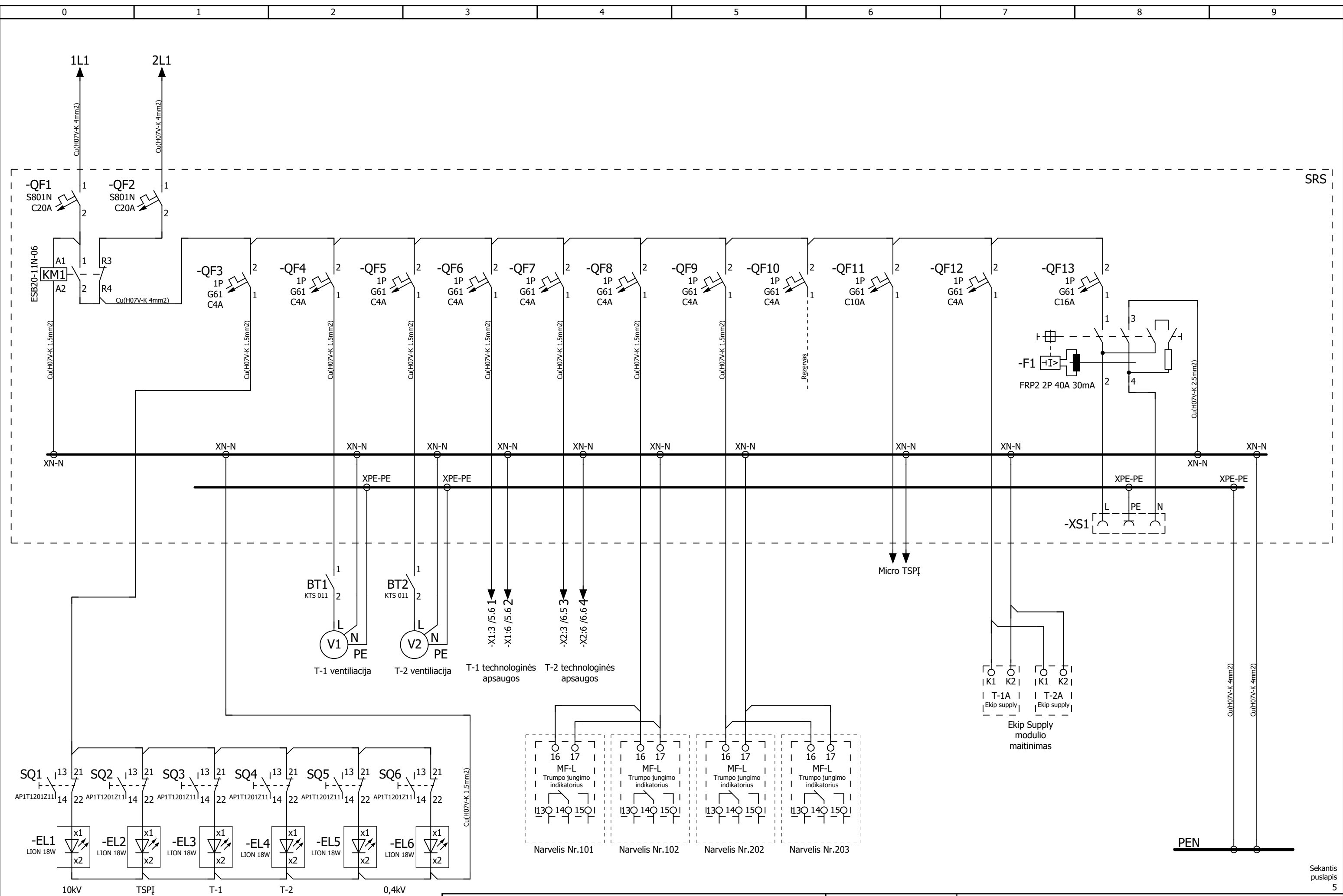


Vieta TSPĮ



Sekantis puslapis 4

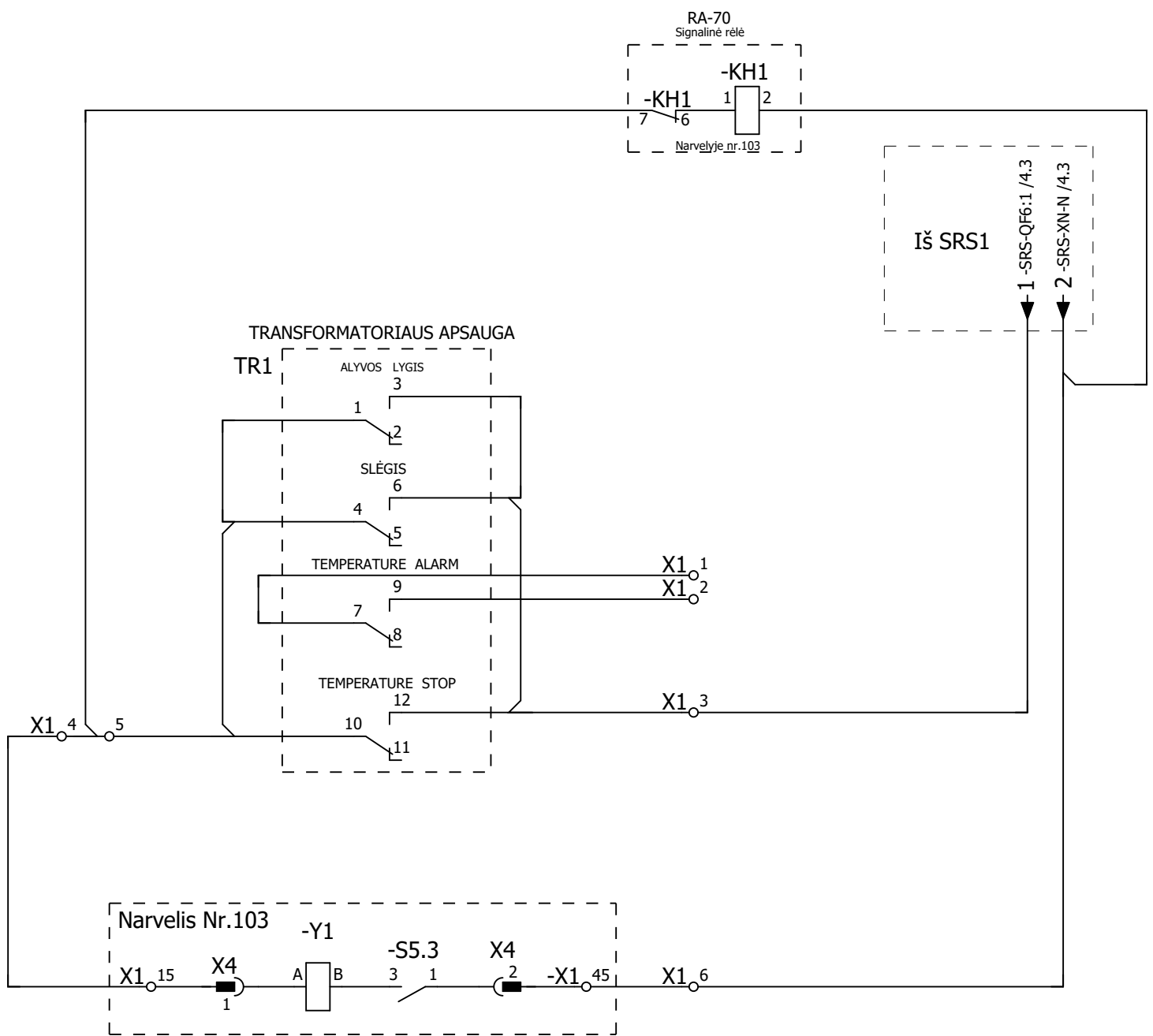




SRS

Sekantis puslapis 5





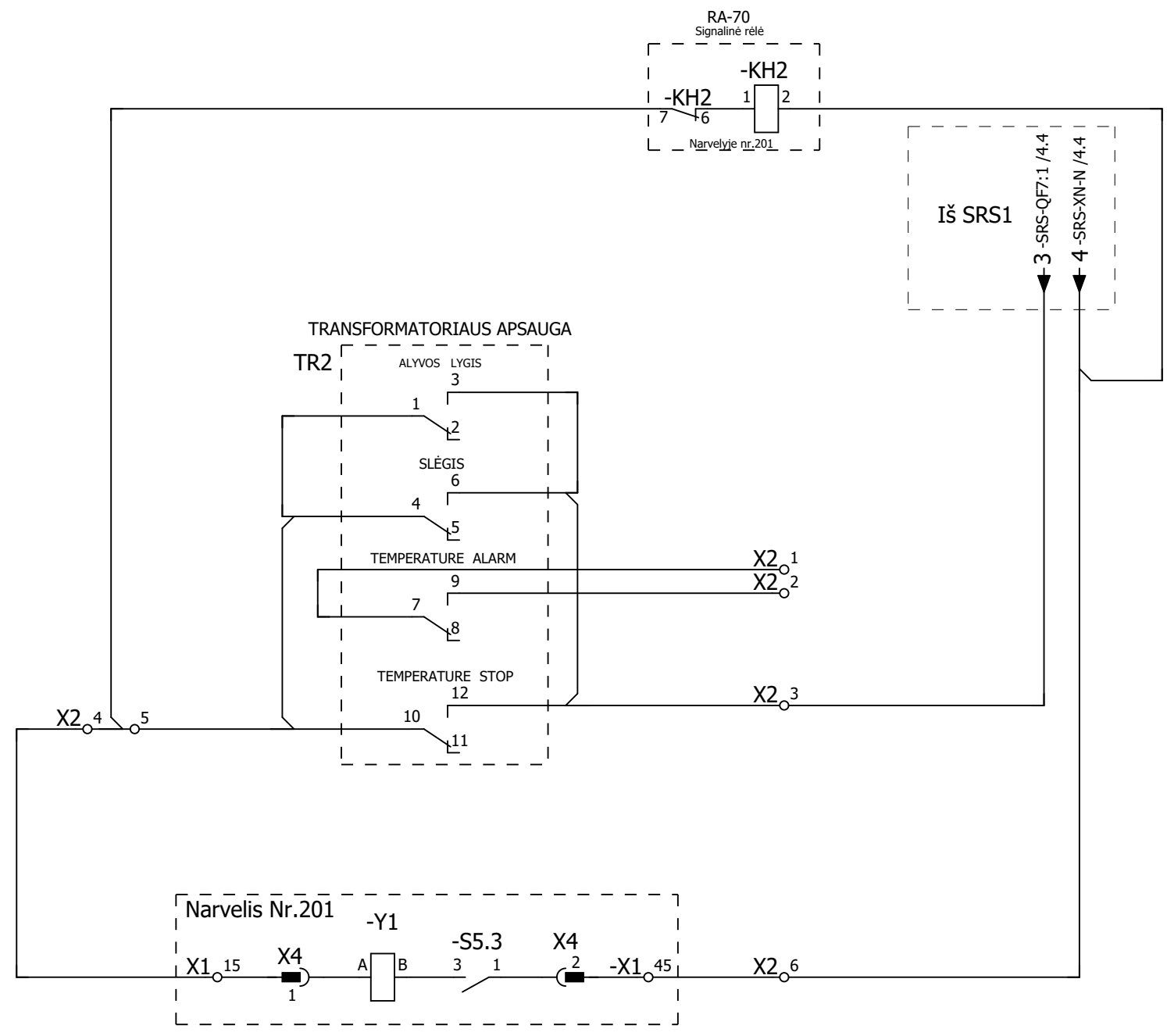
SĮ-0,4 skyde (WTR 2,5 gnybtai)

Gnybtynas = +-X1

Adresato pavadinimas	Laidas	Tipas	Trumpiklis	Laidas	Adresato pavadinimas	Pozicija
-TR1:7			1			
-TR1:9			2			
-TR1:12			3		-SRS-QF6:1	/4.3
-Narvelis Nr.103-X1:15			4			
-TR1:10			5		-KH1:7	/5.4
-Narvelis Nr.103-X1:45			6		-SRS-XN-N	/4.3

Sekantis puslapis 6

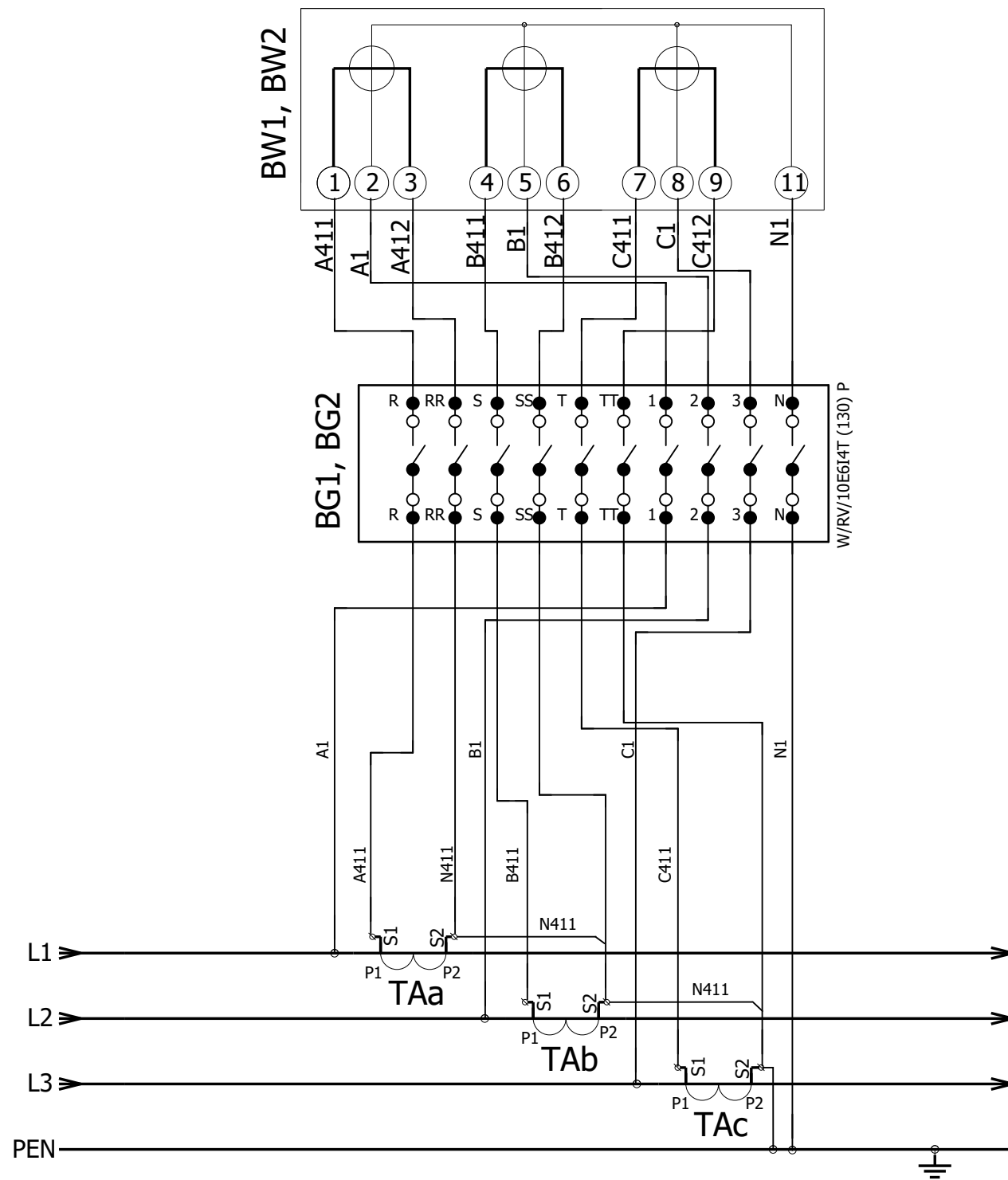




SĮ-0,4 skyde (WTR 2,5 gnybtai)

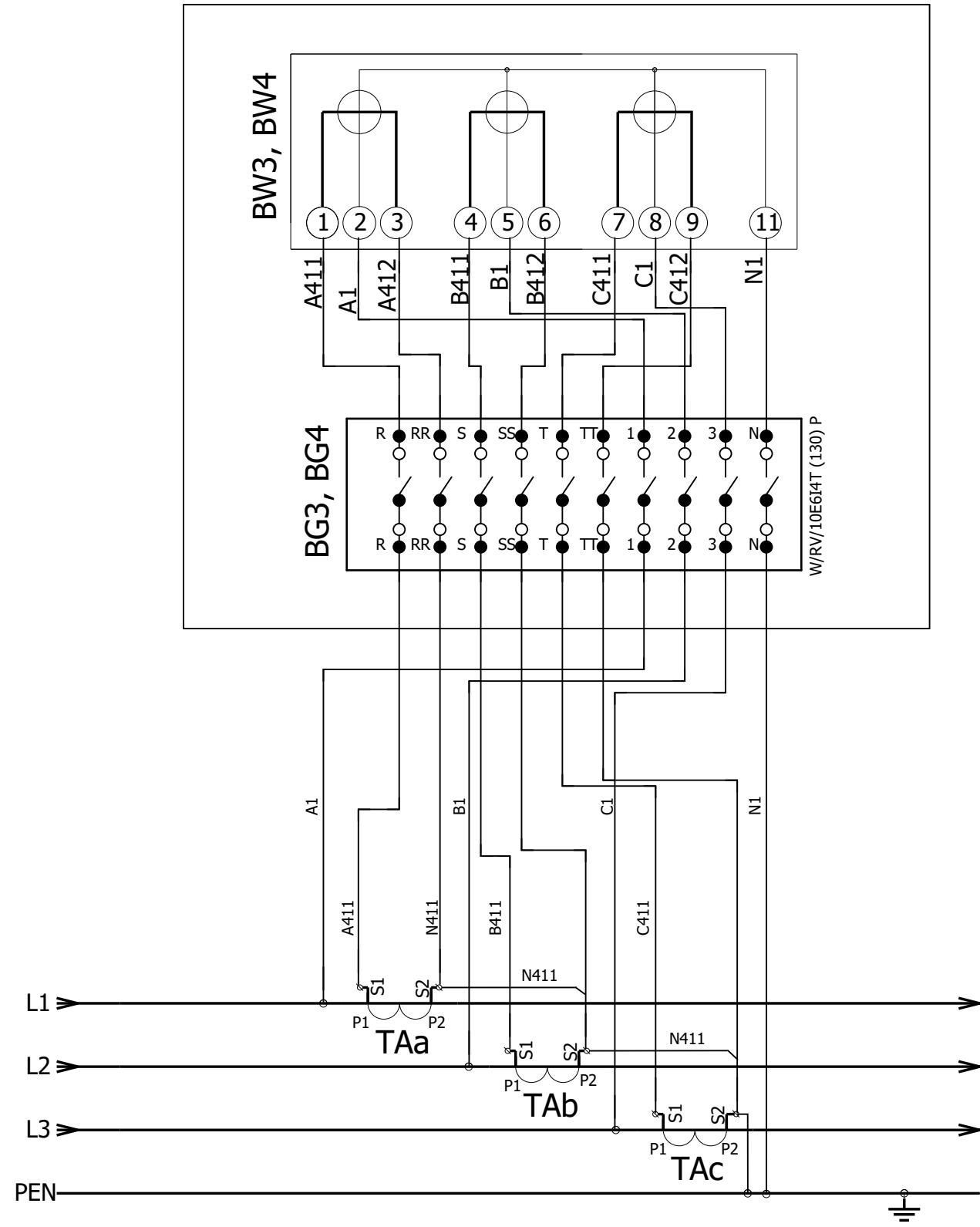
Gnybtyno apačia		Gnybtynas = +-X2		Gnybtyno viršus		
Adresato pavadinimas	Laidas	Tipas	Trumpiklis	Laidas	Adresato pavadinimas	Pozicija
-TR2:7		⊗ 1 ⊗	⊗			
-TR2:9		⊗ 2 ⊗	⊗			
-TR2:12		⊗ 3 ⊗	⊗		-SRS-QF7:1	/4.4
-Narvelis Nr.201-X1:15		⊗ 4 ⊗	⊗			
-TR2:10		⊗ 5 ⊗	⊗		-KH2:7	/6.4
-Narvelis Nr.201-X1:45		⊗ 6 ⊗	⊗		-SRS-XN-N	/4.4

Sekantis puslapis 7



MT 2x800(1000) ESO-415 Inžinierių g. 6, Sergeičikų k.	UAB "ELGA" Pramonės 12 Šiauliai		Kontrolinė apskaita Redagavimo data: 2024-11-19 Redagavo:	Laida: A Puslapis: 7
--	---------------------------------------	---	---	-------------------------

# IAS-7-202



# Specifikacija

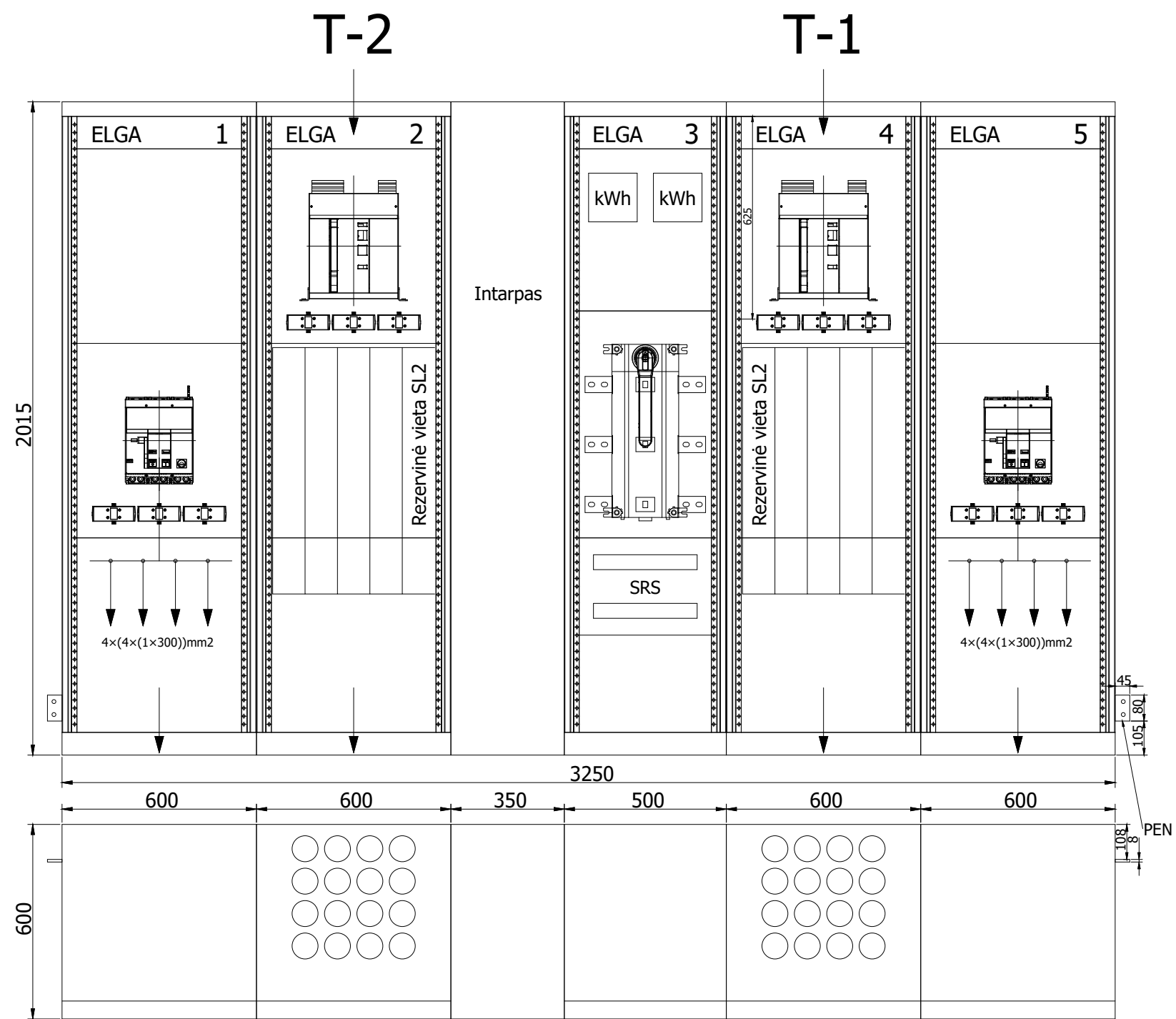
Eil. Nr.	Gamintojo kodas	ELGA kodas	Kiekis	Aprašymas	Raidinis žymuo	Gamintojas
1	1SDA070995R1		2	Automatinis jungiklis E2.2N 1600 Ekip Touch LSI 3P FHR	0,4kV-101;0,4kV-201	ABB
2	1SDA074172R1		2	Ekip Supply 110-240 Vac/dc modulis	0,4kV-101;0,4kV-201	ABB
3	1SCA022871R8970		1	Galios jungiklis OT1600E03W8P 1600A 3P	0,4kV-103	ABB
4	1SDA101371R1		2	Automatinis jungiklis XT7S M 1000 Ekip Dip LSI In=1000A 3p F F	0,4kV-302;0,4kV-401	ABB
5	W/RV/10E6I4T (130) P 7501008827	EĮR7501008827	4	Elektros energijos apskaitos bandymo gnybtynas	0,4kV-BG1...0,4kV-BG4	Weidmuller
6	12216002SRD	ELB122160025RD	12	Stora gofra 160mm. (metrais)	0,4kV-GM;10kV-GM2	EVO CAB
7	KAS 6/10 1000/5 A 0,5S		6	Srovės transformatorius 1000/5 A 0,5S (kontrolinei apskaitai)	0,4kV-TA1-TA3	BV elektronik
8	KAS 6/10 1000/5 A 0,5S		6	Srovės transformatorius 1000/5 A 0,5S (komercinei apskaitai)	0,4kV-TA1-TA3	BV elektronik
9	KTS 011 (NO) 01141.0-00	BAL01141000	2	Termostatas (mėlynas), 0° - +60° C (ventiliatoriui)	BT1;BT2	STEGO
10	LION 18W 0.6m 2520Lm 4000K IP65		6	Šviestuvai LION 18W 0.6m 2520Lm 4000K IP65	EL1...EL6	LION
11	HIT1.1202L 1103881	INFENSTO	2	Mova ENSTO galinė vidaus; 35-95mm <sup>2</sup> , su antgaliais 12kV; HIT1.1202L	GMT	Ensto
12	AP1T1201Z11	MORAP1T1201Z11	6	Galinis jungiklis 1NO+1NC	SQ1...SQ6	Comepi
13	AUX38076AL	MORAUX38076AL	2	PDB Paskirstymo gnybtas, įėjimas: 1x10-35mm <sup>2</sup> , išėjimas: 10x2,5-16mm <sup>2</sup>	SRS	Morek
14	FRP2 2P 40A 30mA	INFFPRST240003	1	Nuotekio srovės išjungiklis 2p 40A , 30mA	SRS-F1	PROMFACTOR
15	1SBE121111R0611	1SBE121111R0611	1	Magnetinis paleidiklis ESB20-11N-06 230V NO/NC 20A	SRS-KM1	ABB
16	2CCS891001R0204	2CCS891001R0204	2	1P Automatinis jungiklis S801N-C20A 36kA	SRS-QF1;SRS-QF2	ABB
17	674600	EĮR674600	9	Vienpolis automatinis jungiklis G61 C4A (6kA)	SRS-QF3...SRS-QF10;SRS-QF12	GE
18	674603	EĮR674603	1	Vienpolis automatinis jungiklis G61 C10A (6kA)	SRS-QF11	GE
19	674605	EĮR674605	1	Vienpolis automatinis jungiklis G61 C16A (6kA)	SRS-QF13	GE
20	AC 30-5 (2P+PE)	INF02165	1	Modulinė dvipolė rozetė su žeminiu 16A 250V	SRS-XS1	SASSIN
21	CCV-SLVCC SafePlus		1	10kV skirstomasis įrenginys (su MF-L ir RA-70)	10kV	ABB
22	RSTI-CC-68SA1210		4	10kV viršįtampių ribotuvas kištukinei galinei T formos movai	10kV-FV1	Raychem
23	RSTI-5851 35-95 mm <sup>2</sup>		2	„C“ tipo kištukinė mova 12kV 35-95mm <sup>2</sup> (Kabelis 3x1x70 10kV)	10kV-GM2	Raychem

V.Pavardė	Parašas	Data	16380
			ESO-415 Inžinierių g. 6,
			Lapas 9
			Lapų sk. 12
			UAB"ELGA"
			MT 2x800(1000)

# Specifikacija

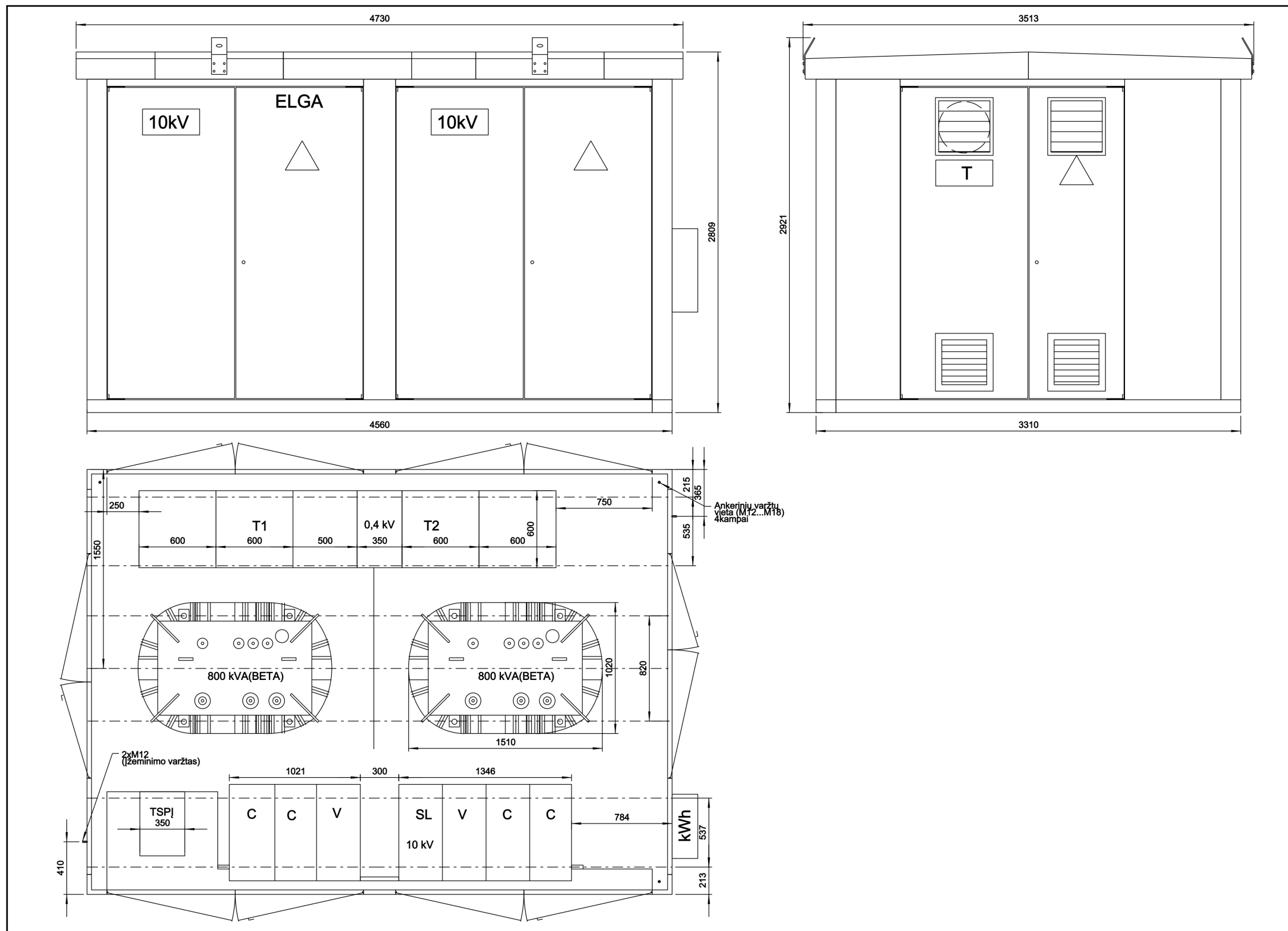
Eil. Nr.	Gamintojo kodas	ELGA kodas	Kiekis	Aprašymas	Raidinis žymuo	Gamintojas
24	RSTI-5952 500mm2		4	„C“ tipo kištukinė mova 24kV 500mm <sup>2</sup> (Kabelis 3x1x500 24kV)	10kV-GM2	Raychem
25	RSTI-SA-PIN		4	Papildomas komplektas kabeliams nuo 400mm <sup>2</sup> kištukinės movos sujungimui su ribotuvu	10kV-GM2	Raychem
26	IND566005		2	Laikiklis dokumentams pilkas priklijuojamas A4 (kišenė)	z-Kišenė	JVS idea

				16380		
				ESO-415 Inžinierių g. 6, MT 2x800(1000)	Lapas	10
					Lapų sk.	12
				UAB"ELGA"		



	Bylos Nr.	Papildoma informacija	Medžiaga	Mastelis 1:15
Atsakinga žinyba <b>KTS</b>	Konsultantas	Dokumento tipas Bendras vaizdas	Dokumento statusas	
Savininkas <b>ELGA</b>	Rengė	Antraštė SĮ-0,4 kV	<b>16380</b>	
	Tvirtino		Laida	Data 0 2025-05-30
			Kalba	Lapas LT 1/1

Sekantis puslapis 12



Sekantis puslapis

MT 2x800(1000) ESO-415 Inžinierių g. 6, Sergeičikų k.		UAB "ELGA" Pramonės 12 Šiauliai	<b>ELGA</b>	Gabaritas Redagavimo data: 2025-05-30 Redagavo:	Tikrino: Tvirtino:	= + Laida: A Puslapis: 12
--	--	---------------------------------------	-------------	---	-----------------------	---------------------------------